



JUAN MOLINA MOLINA
PORTAFOLIO

El buey

El buey no es un toro. Un toro nace. El buey en cambio se va haciendo poco a poco. Si el buey es un toro en todo caso es un toro castrado. La fuerza bruta con el tiempo se domestica. Un buey ayuda en el trabajo. La tierra se abre a su paso con el arado. La caña suda en el trapiche con sus vueltas. Y al final de la tarde los niños retornan a la casa sobre su lomo. Ya en la casa, como un perro grande, es el estorbo en la cocina o la mascota de los más pequeños en el patio. Por eso, una montaña sin un buey no es una montaña.

Lento y denso como un dios baja al matadero. El buey, profundo, demorado, en el matadero se inca al sacrificio. El buey muerto es cuerpo abierto, carne. Materia en desorden, tendones, pelos y desechos.

Miro su ojo en el piso y veo la grieta del tiempo. Lo busco en ese espacio del recuerdo y lo veo solo sin vigilancia y sin custodia. Un buey solo y pesado como un cristo muerto, en ese espacio de fuerza, en el degolladero, como en Rembradt, en Soutine o Bacon.

Un buey pastando me remonta a mi padre. El buey degollado, la herida, también me remonta al hombre, sudoroso y pálido, que rasgó la carne fresca rellenando el cuero.

Es mi buey, movediza montaña de infancia.

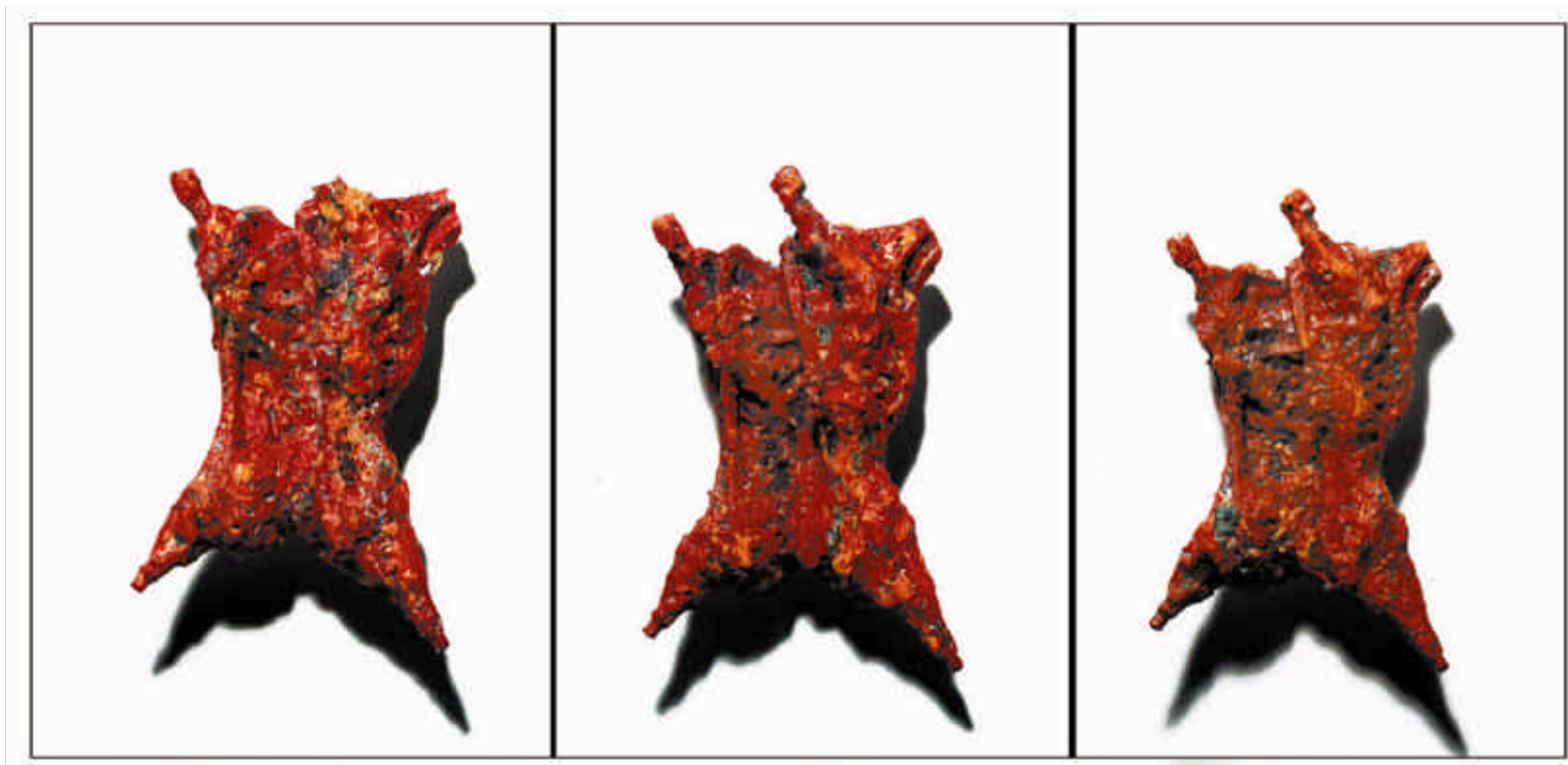
Juan Molina Molina



Detalle



Detalle



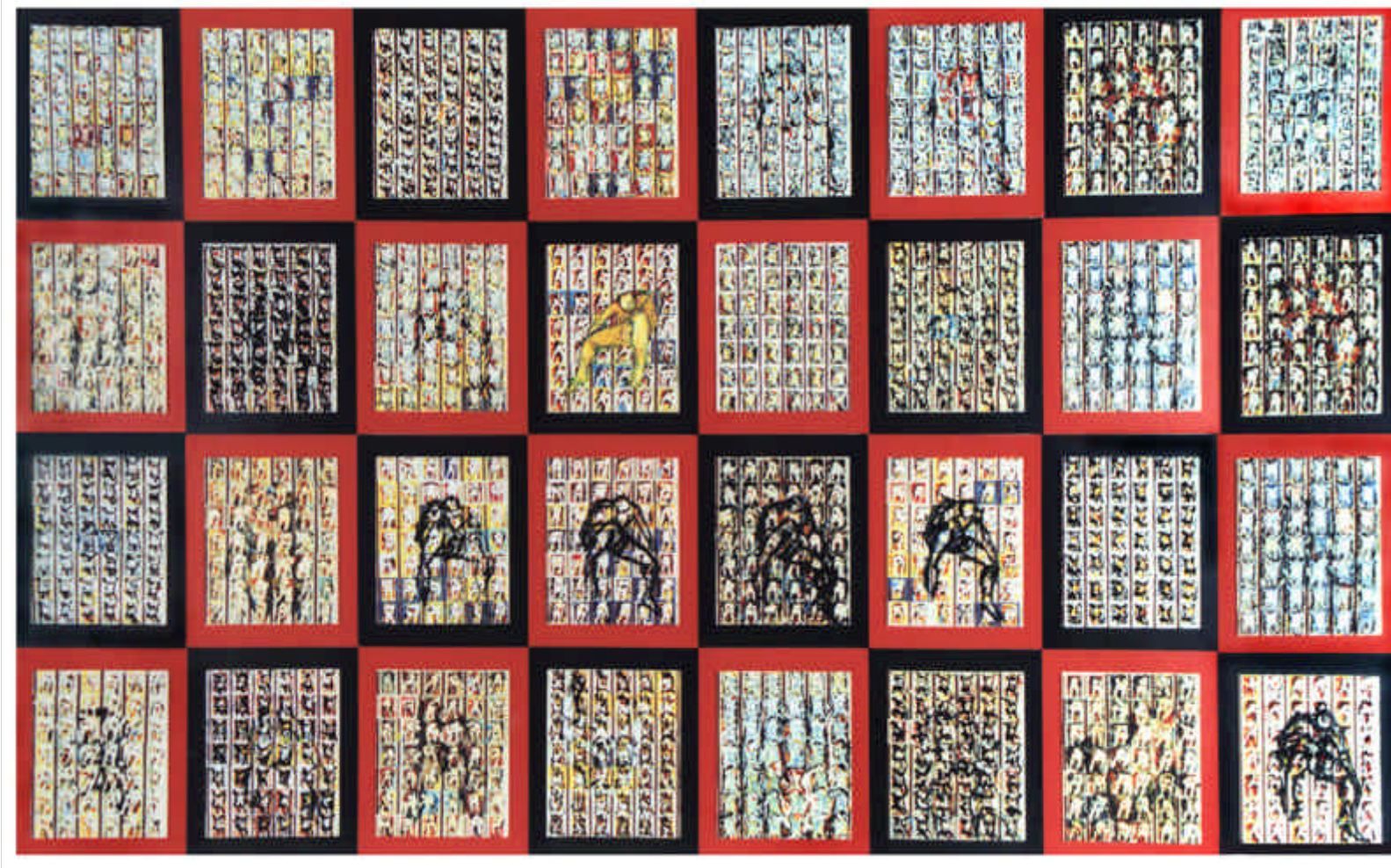
Bueyes degollados. 2003.

Polímero sobre fórmica / madera. (Tríptico), 43 x 105 cm.



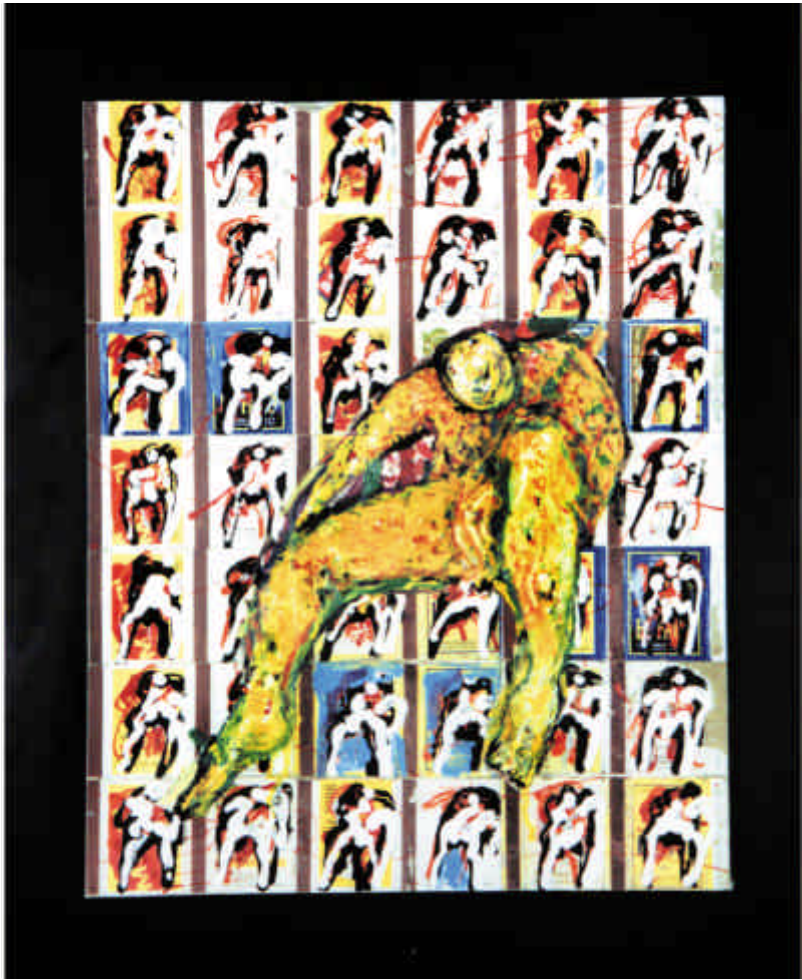
A la sombra del toro constelado. 2002.

Alfileres, lentejuelas, silicón sobre fórmica / madera.(Políptico, 6 piezas), 43 x 220 cm.

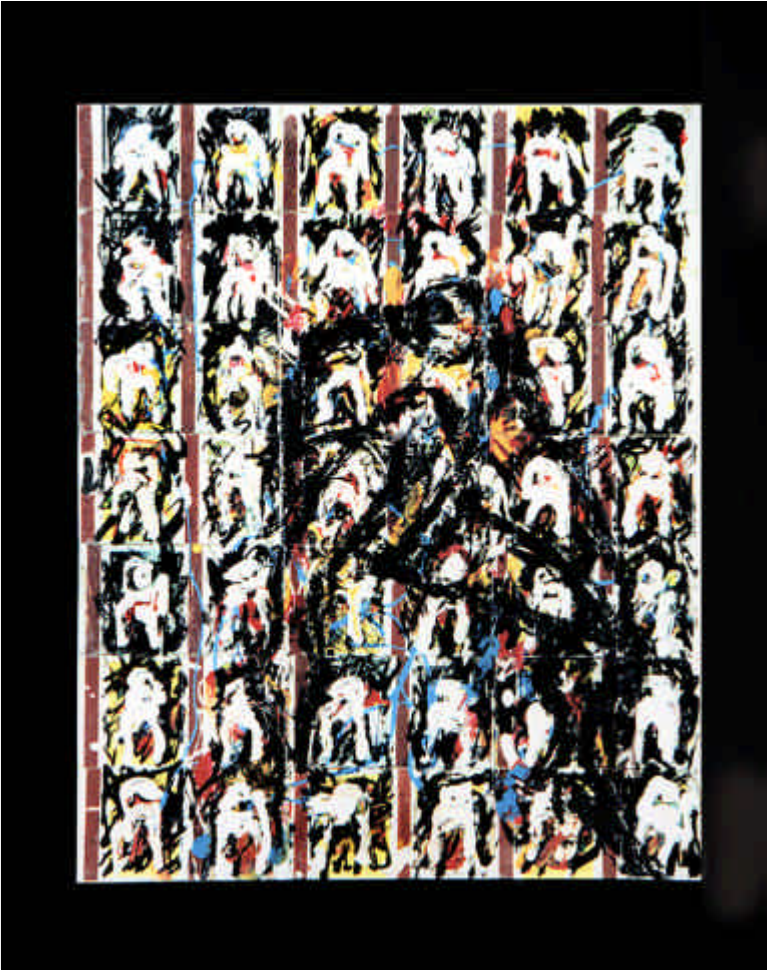


Masa en negro y rojo. 2003.

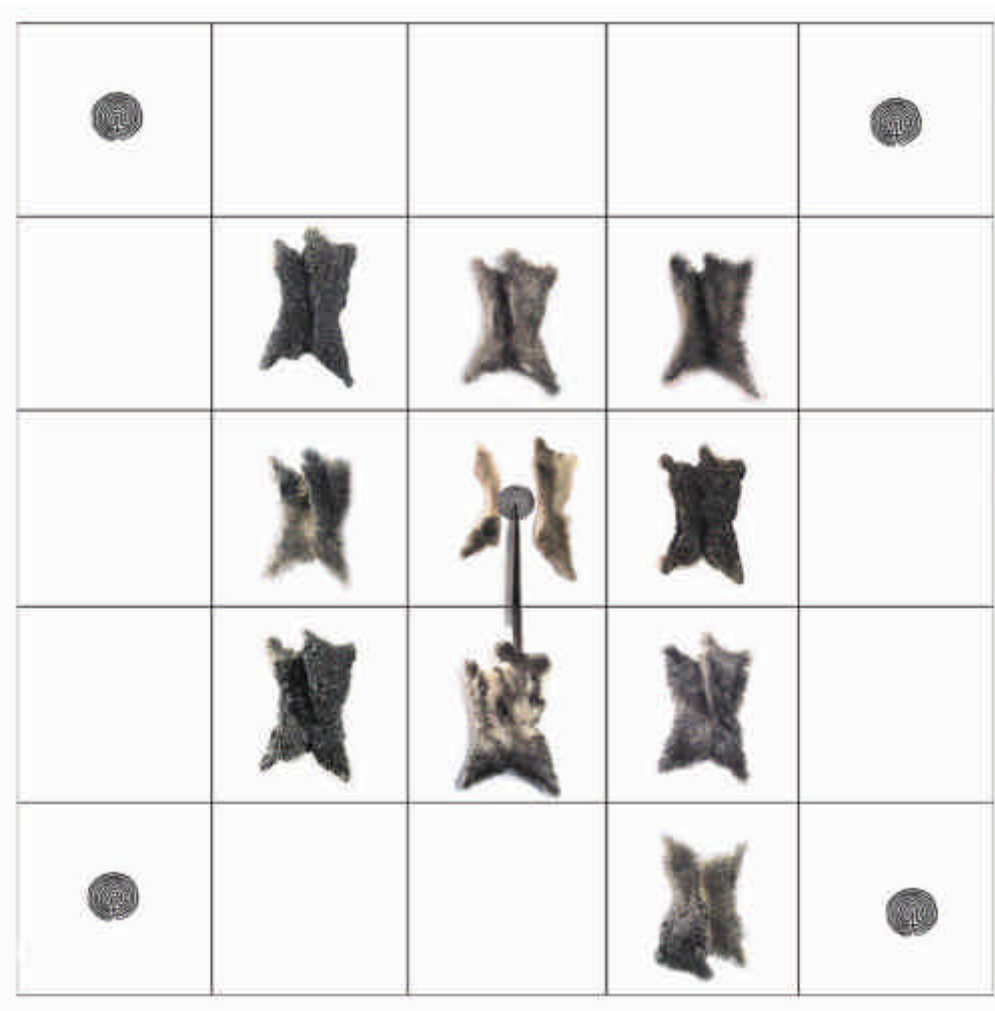
Laca acrílica, cajas de fósforos sobre fórmica / madera. (Políptico, 32 piezas), 200 x 300 cm.



Detalle

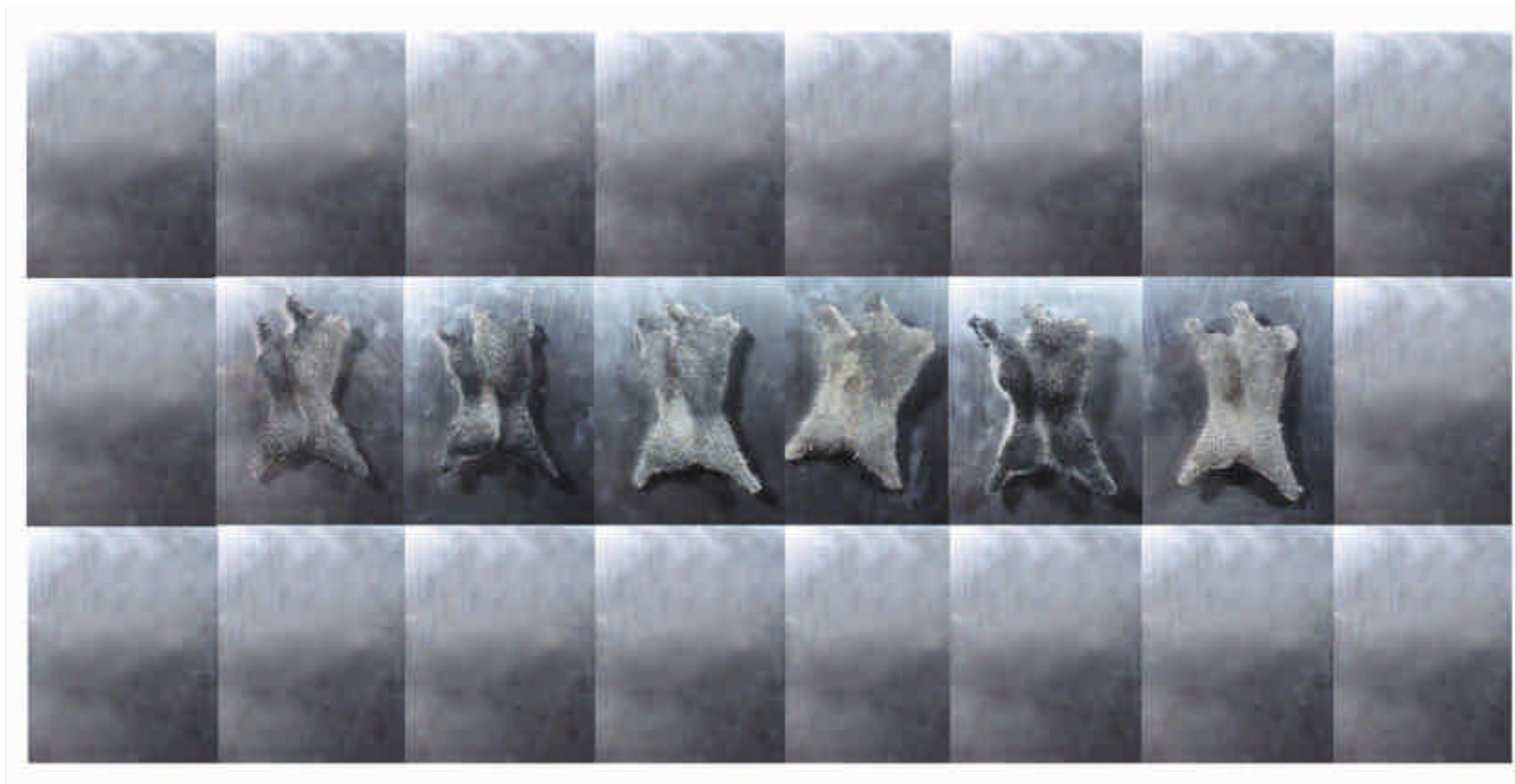


Detalle



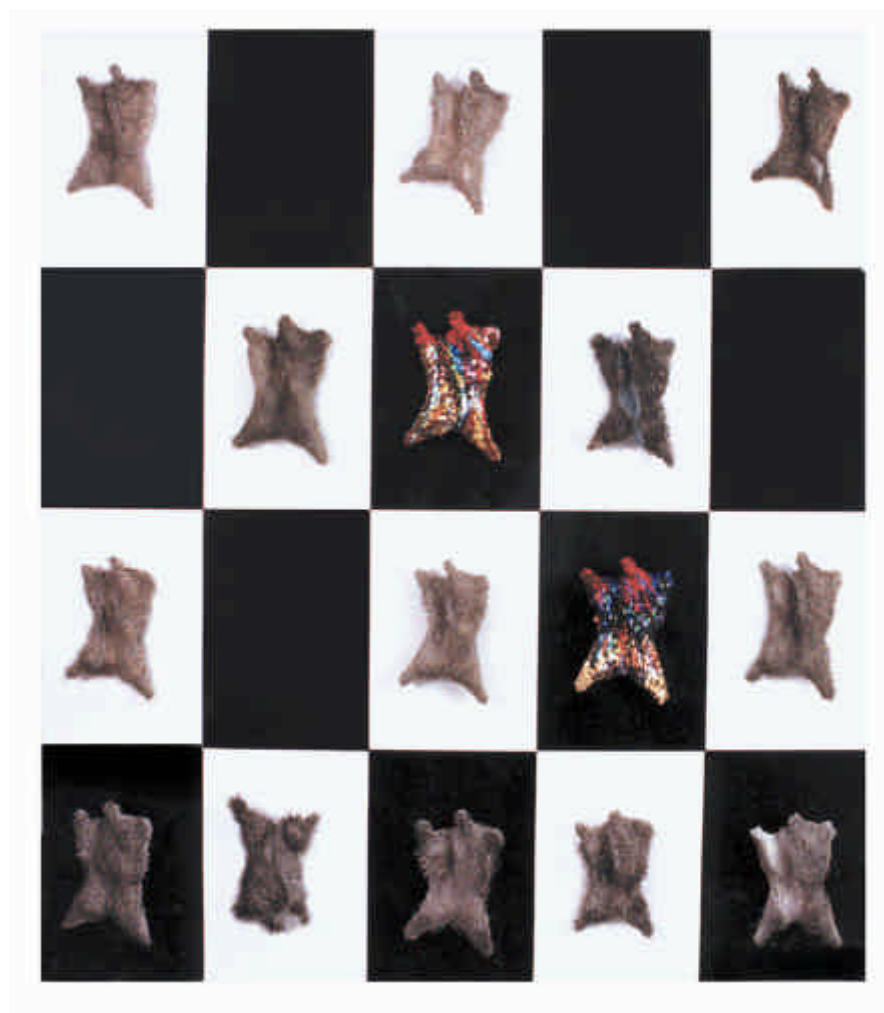
Los cabellos de Ariadna.

Alfileres, silicón sobre fórmica / madera. (Políptico, 25 piezas), 215 x 150 cm.



Salumificio. 2003.

Alfileres, silicón sobre aluminio / madera. (Políptico, 24 piezas), 129 x 240 cm.



Matadero. 2002.

Alfileres, lentejuelas, silicón sobre fórmica / madera. (Políptico, 20 piezas), 170 x 150 cm.



Variaciones de un buey degollado. 2000.

Alfileres, silicón sobre fórmica / madera. (Políptico, 6 piezas), 43 x 220 cm.



Niña. 2000. Polímero, madera y cuernos. 200 x 80 x 20 cm.



Niño. 2000. Polímero, madera y esqueleto de caballo. 200 x 80 x 20 cm.

JUAN MOLINA MOLINA

Venezolano.

Lugar y fecha de nacimiento: 23/11/1966. Mucutuy , Mérida

Exposiciones

- 22 *Salón Nacional de Arte Aragua*. Museo “Mario Abreu”. Maracay, 1997.
- IV *Bienal de Artes Plásticas de Mérida*. Museo de Arte Moderno “Juan Astorga Anta”. Mérida, 1997.
- 58 *Salón Arturo Michelena*. Ateneo de Valencia, 2000-2001.
- 26 *Salón Nacional de Arte Aragua*. Museo “Mario Abreu”. Maracay, 2001.
- 27 *Salón Nacional de Arte Aragua*. Museo “Mario Abreu”. Maracay, 2002.
- 28 *Salón Nacional de Arte Aragua*. Museo “Mario Abreu”. Maracay, 2003.
- *Figuración, fabulación*, Venezuela. Museo de Bellas Artes. Caracas, Venezuela, 2004.
- 62 *Salón Arturo Michelena*. Ateneo de Valencia, Venezuela, 2004.

Reconocimientos

- Premio al artista Novel de la Dirección General de Cultura y Extensión (DIGECEX) de la Universidad de Los Andes. Primer Salón de la Asociación de Artistas Plásticos, Mérida, 1996.
- Segundo Premio de Pintura del Salón Anual de la Asociación de Profesores de la Universidad de Los Andes, Mérida, 2002.