

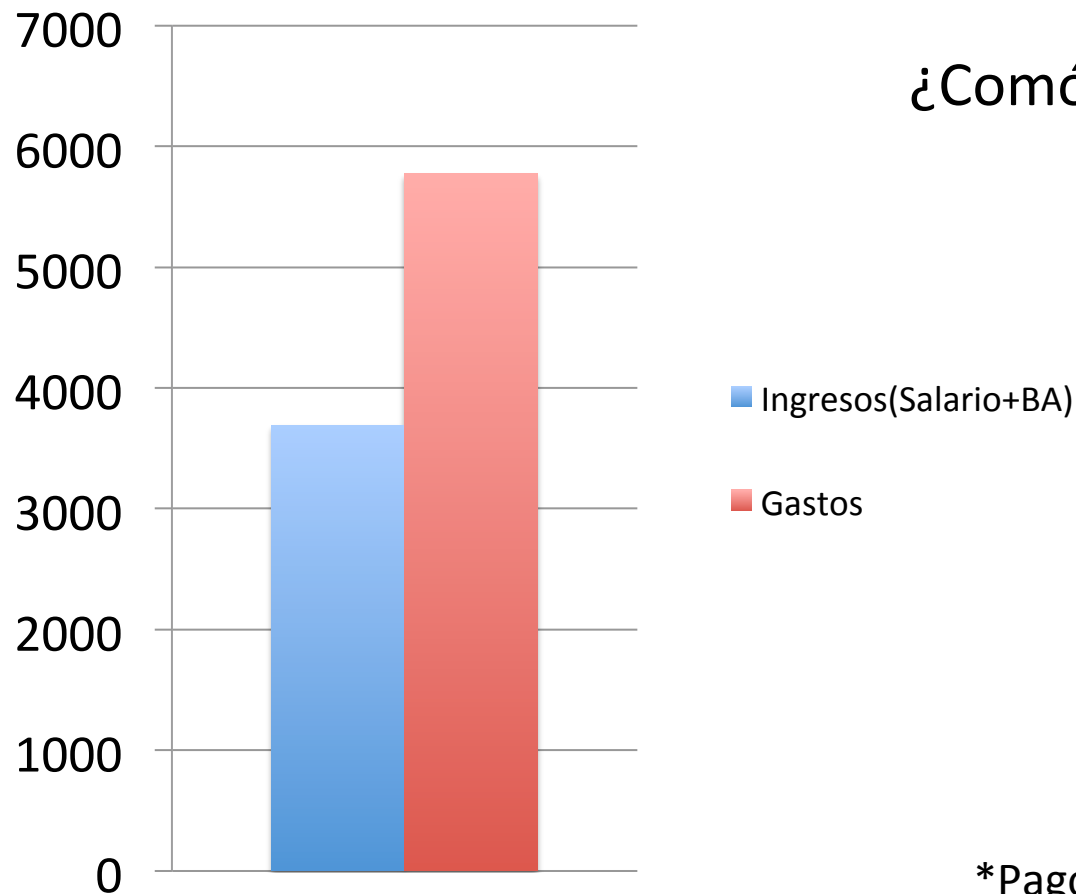
# ¿Cómo sobrevive un profesor asistente a tiempo completo?

Prof. Luis E. Seijas, Laboratorio de  
Procesos Dinámicos en Química,  
Departamento de Química, Facultad de  
Ciencias

# Introducción

- En este trabajo se mostrará como un profesor Asistente, casado y sin hijos, sobrevive en la ciudad de Mérida, bajo un régimen de austeridad total. En este cartel se mostrará un balance de gastos y como se comporta el déficit acumulado en la balanza de gastos de este profesor durante el año 2012.

# Relación de Gastos en una situación de austeridad total



¿Cómo cubrir la diferencia?

Gastos	Bs
Alquiler (Habitación)	900
Alimentación	1400
Aseo personal	330
Salud	100
Recreación	0
Servicios	230
Pago de Deudas*	2815
<b>Total</b>	<b>5775</b>

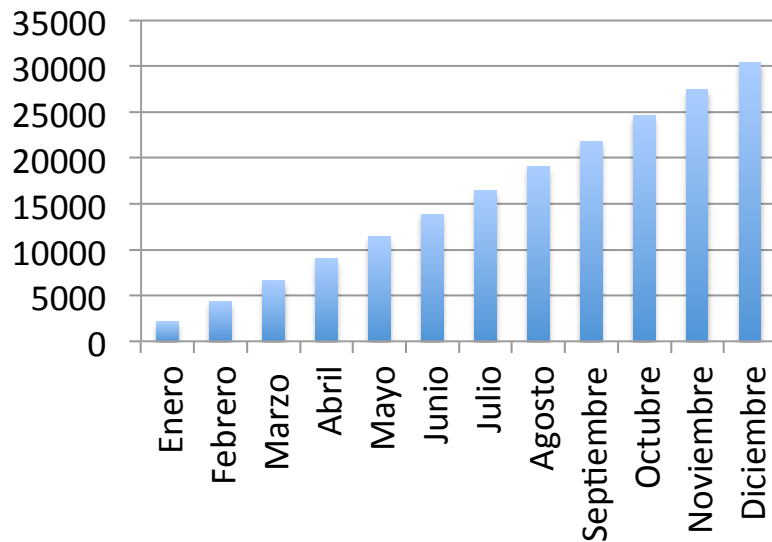
\*Pago de deudas incluye pago de prestamos a CAPROF Y FONPRULA.

# Las TDC han sido la salvación

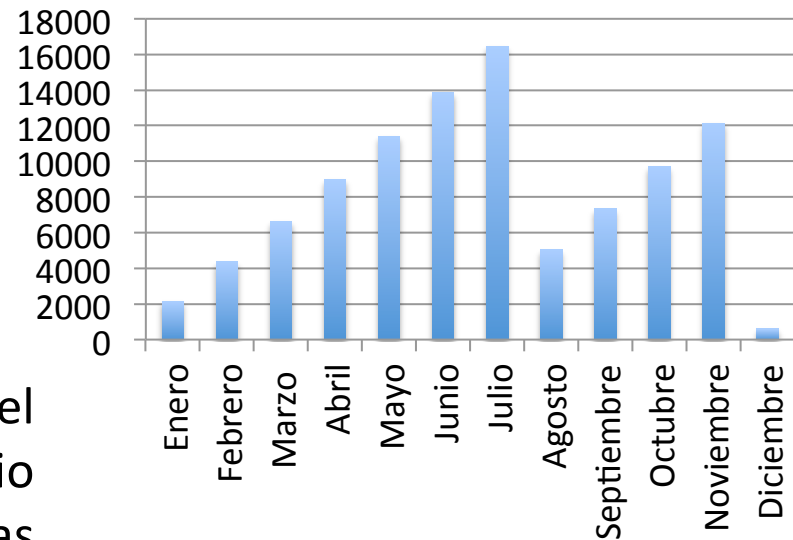
- La forma más fácil de cubrir el déficit ha sido recurrir a el uso de la tarjetas de crédito (TDC) para el gasto corriente. A pesar de que esta práctica no es recomendada por muchos economistas y especialistas en economía del hogar un profesor en la categoría Asistente a TC no le queda otra opción que recurrir al uso de las TDC para poder auxiliar sus finanzas mensuales, a pesar de que esto implica un aumento en su nivel de gastos para el mes siguiente. La utilización de las TDC debe ser racional y sujeta a las fechas de corte y facturación de las mismas, para evitar el pago de interés en fechas muy cercanas.

# EL uso de las TDC implica un aumento del déficit mensual

Variación mensual del déficit acumulado



Variación mensual del déficit acumulado considerando amortizaciones utilizando el bono vacacional y de fin de año



Para evitar este crecimiento sostenido del déficit financiero mensual es necesario sacrificar las vacaciones familiares y las navidades felices. Sin embargo, estos sacrificios no permiten cubrir el déficit de gastos anual.

- A pesar de considerar un escenario de austeridad total, en donde no se consideran gastos de vestido, recreación y esparcimiento, las condiciones salariales actuales de un profesor asistente a tiempo completo no le permiten cubrir sus gastos básicos durante un año, por lo que de continuar esta situación salarial será imposible que este pueda mantenerse. Debido a los niveles de inflación que vivimos en el país, lo más probable es que un profesor asistente a tiempo completo no pueda mantener las necesidades básicas de sí mismo ni a su familia, en un lapso de tiempo muy corto.
- CON ESTOS SALARIOS NO PODEMOS SOBREVIVIR....